

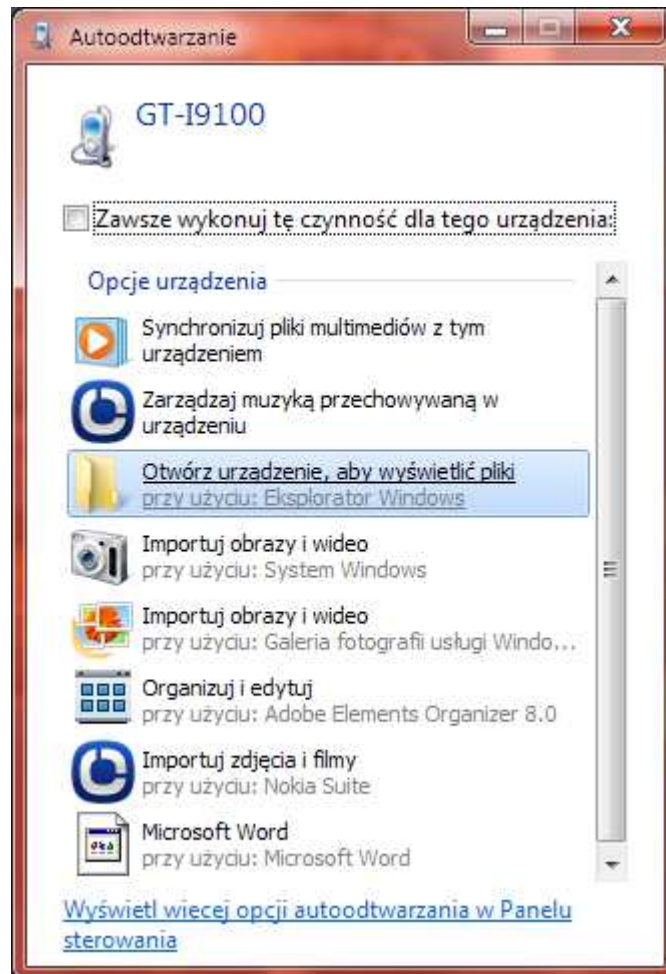
**SWP – System Wizualizacji i Pozycjonowania**  
**Dla systemu **android****

## **Instalacja**

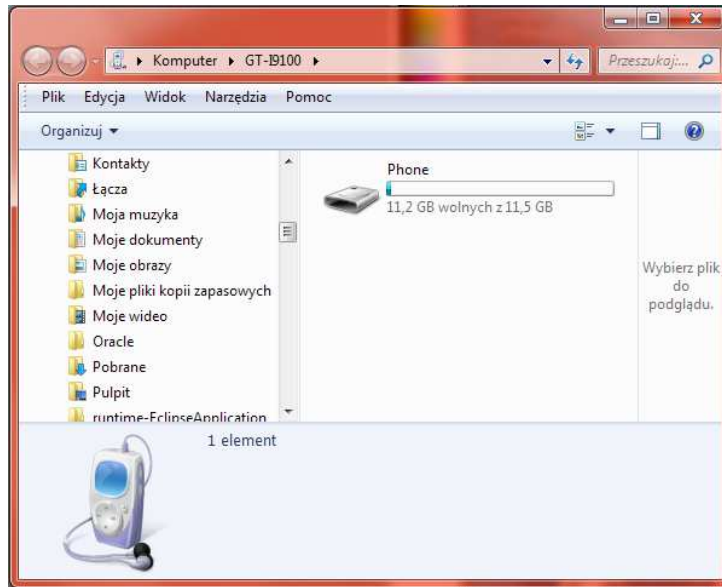
**UWAGA: Wymagana jest co najmniej wersja 2.3 systemu android**

## Przykładowa instalacja na telefonie Samsung Galaxy S II

Podłącz telefon do komputera PC za pomocą kabla USB. Po poprawnym wykryciu telefonu przez system Windows ukaże się okno „Autoodtworzenie”; wybierz w nim opcję „Otwórz urządzenie, aby wyświetlić pliki”



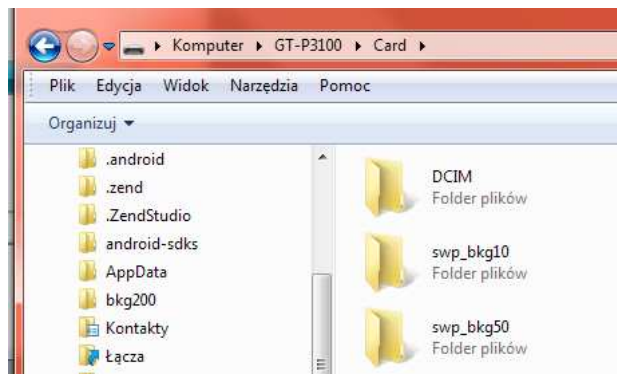
Po wyżej opisanej czynności system Windows wyświetli zawartość telefonu, wybierz tu napęd dyskowy o nazwie „**Phone**”



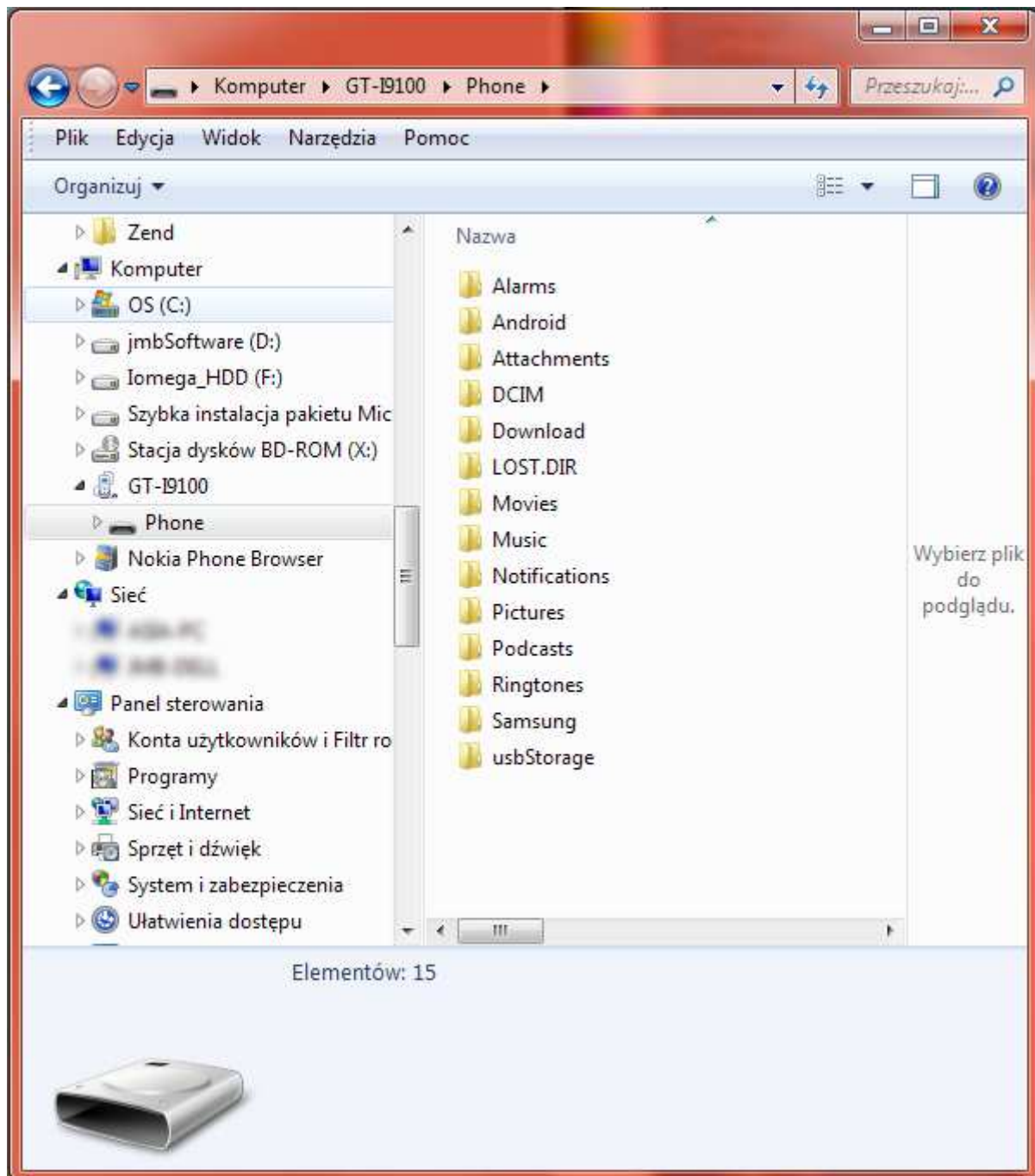
Dla innych wersji urządzenia folder może mieć nazwę np. „**Tablet**”, oraz jeżeli w złączu zostanie umieszczona karta pamięci – ona też będzie tu widoczna, np. jako „**Card**”



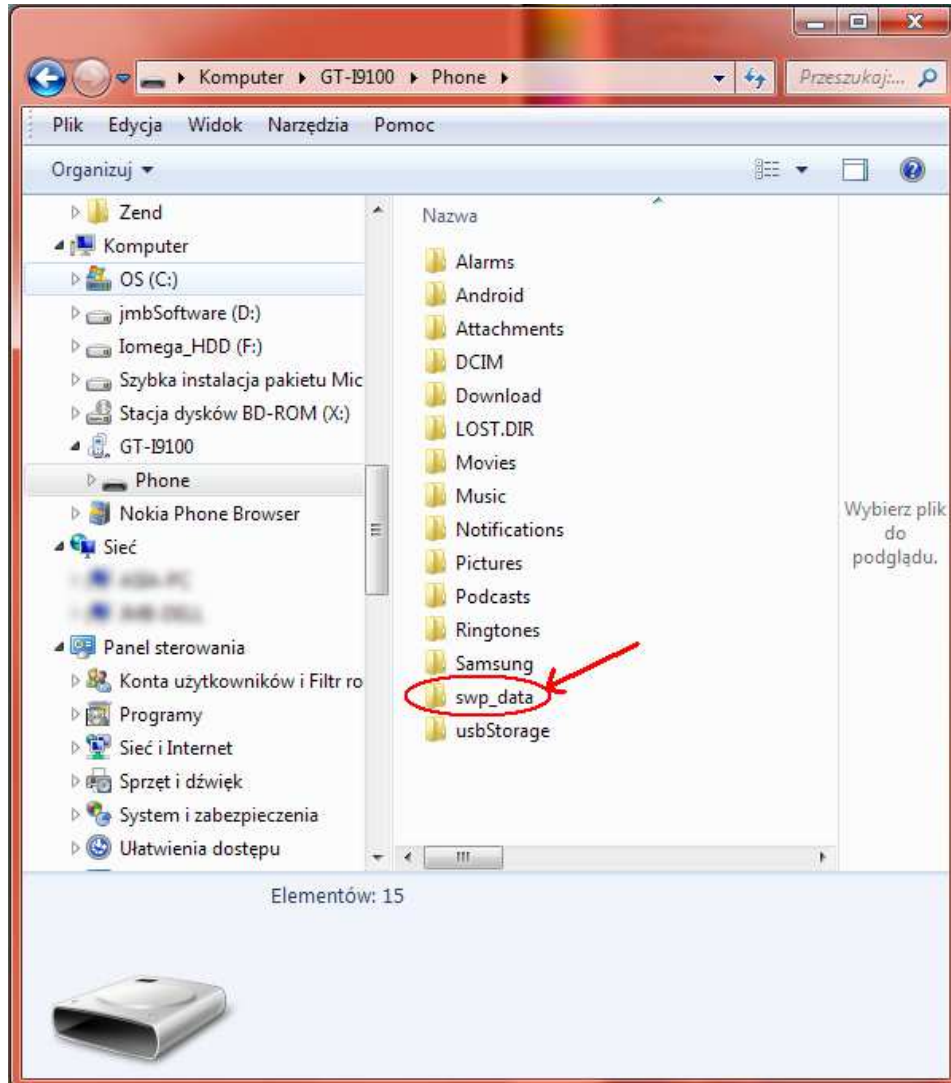
Zalecane jest, aby pliki z CD przenieść do głównej pamięci telefonu (Phone, Tablet itp.) zgodnie z opisem dalej, a nie na kartę pamięci. Natomiast foldery zawierające mapy rastrowe powinny być utworzone na zewnętrznej karcie pamięci, nie w głównej pamięci telefonu.



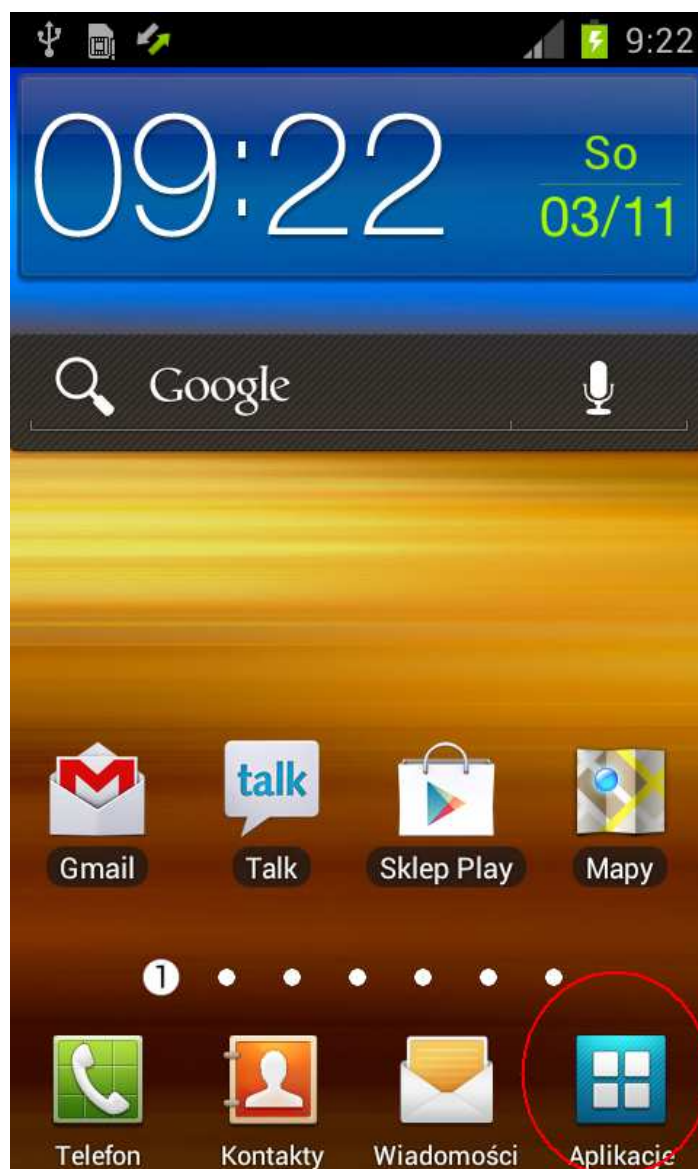
W oknie eksploratora plików pokazane zostaną foldery w głównej pamięci telefonu:



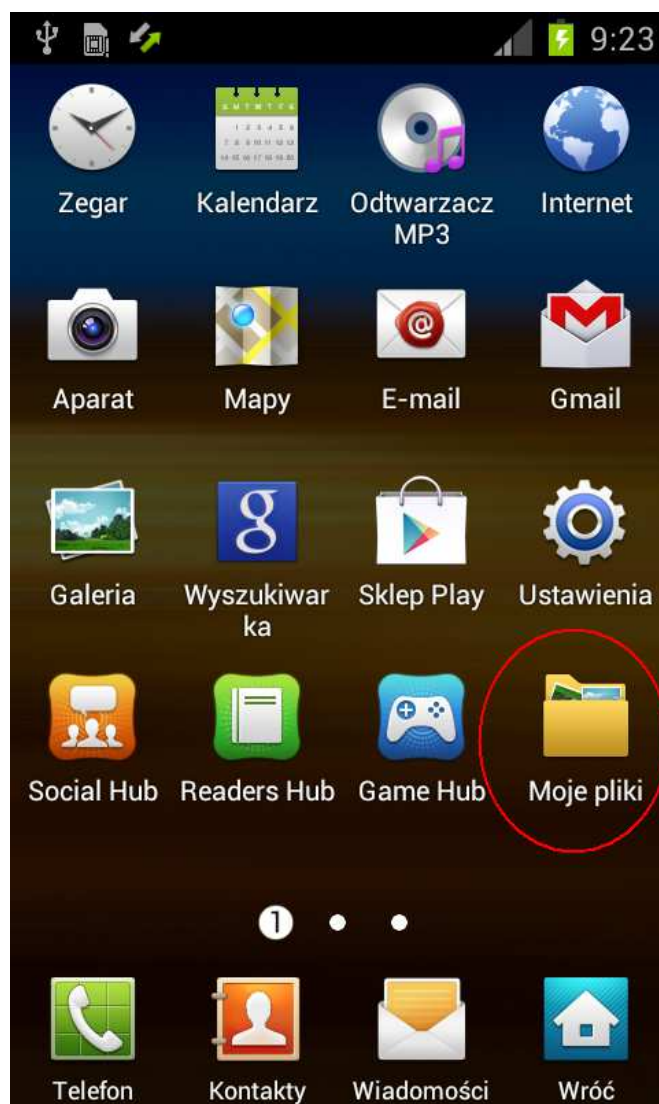
Załącz tu folder „**swp\_data**” i przekopiuj do niego pliki z płyty CD. Jeśli na płycie jest folder swp\_data, przenieś go w całości:



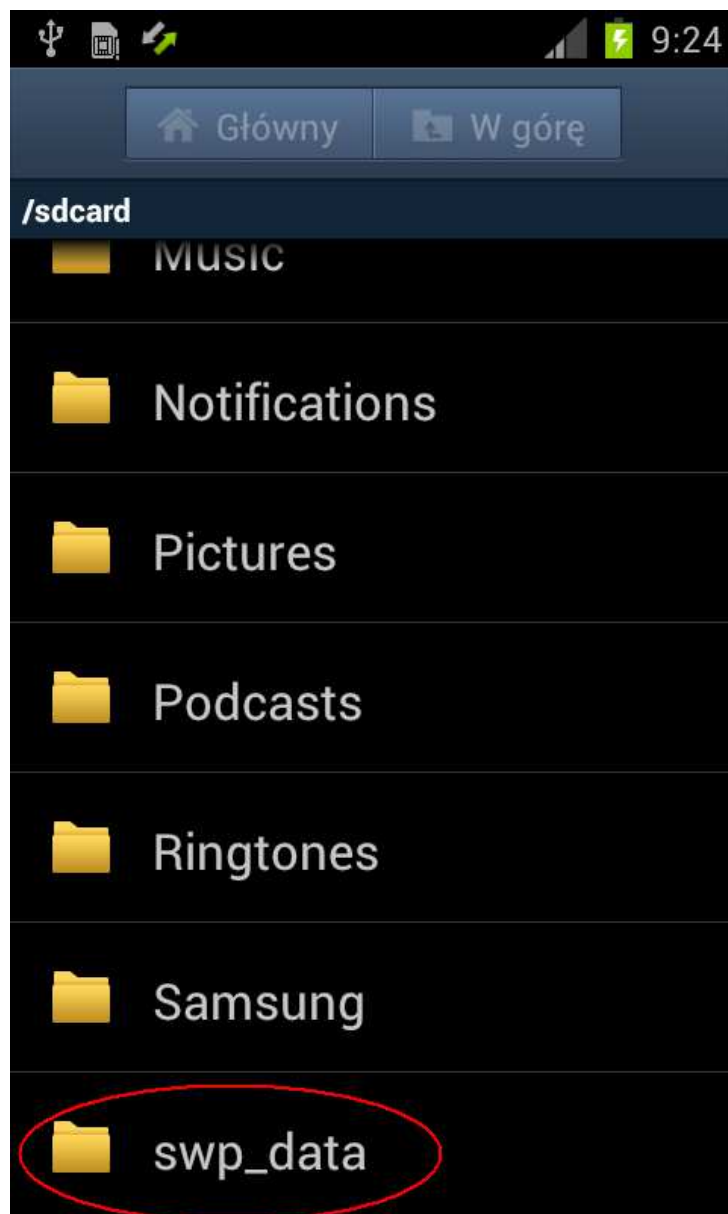
W telefonie otwórz gadżet zawierający **aplikacje**:



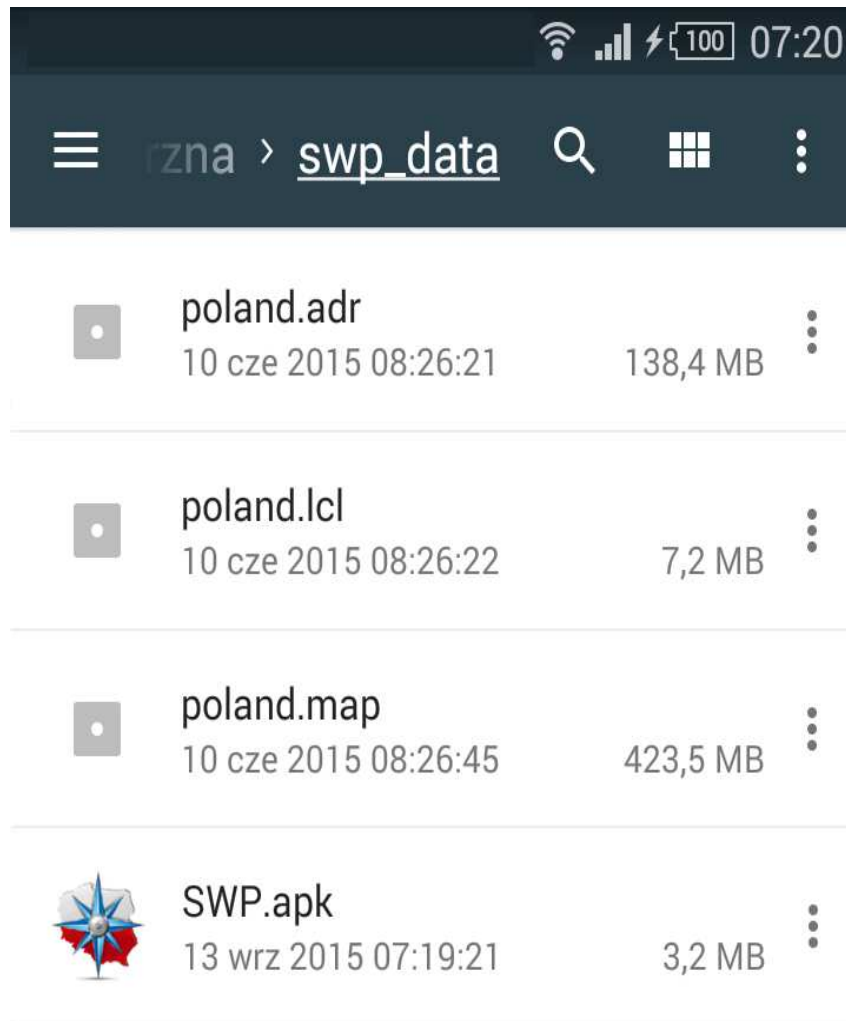
Odnajdź i uruchom aplikację „**Moje pliki**”



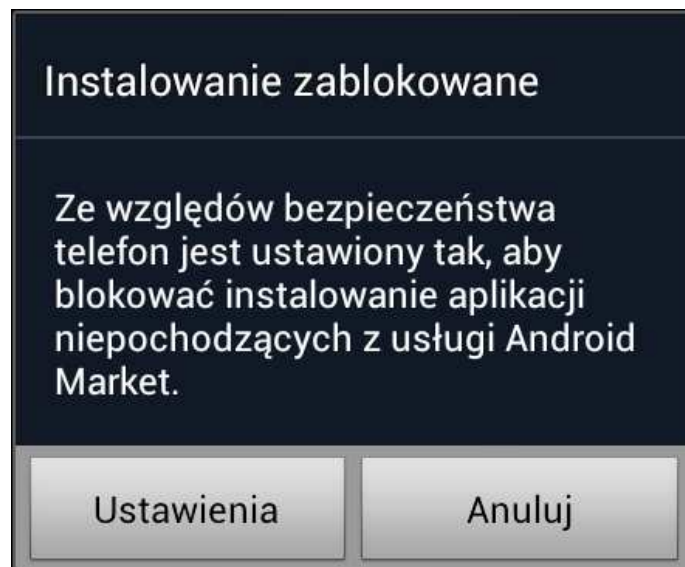
W plikach znajdź folder „swp\_data”:



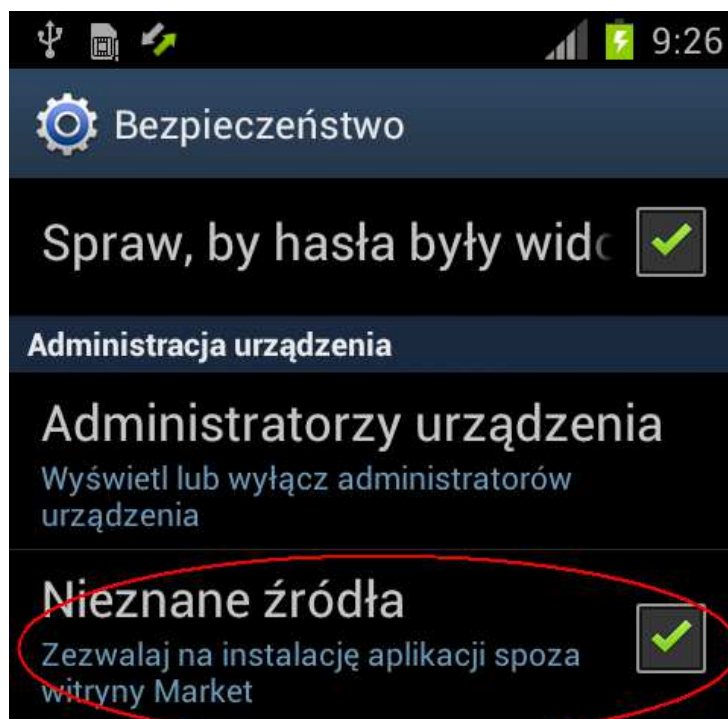
Wejdź do folderu „swp\_data” i kliknij plik „SWP.apk”:



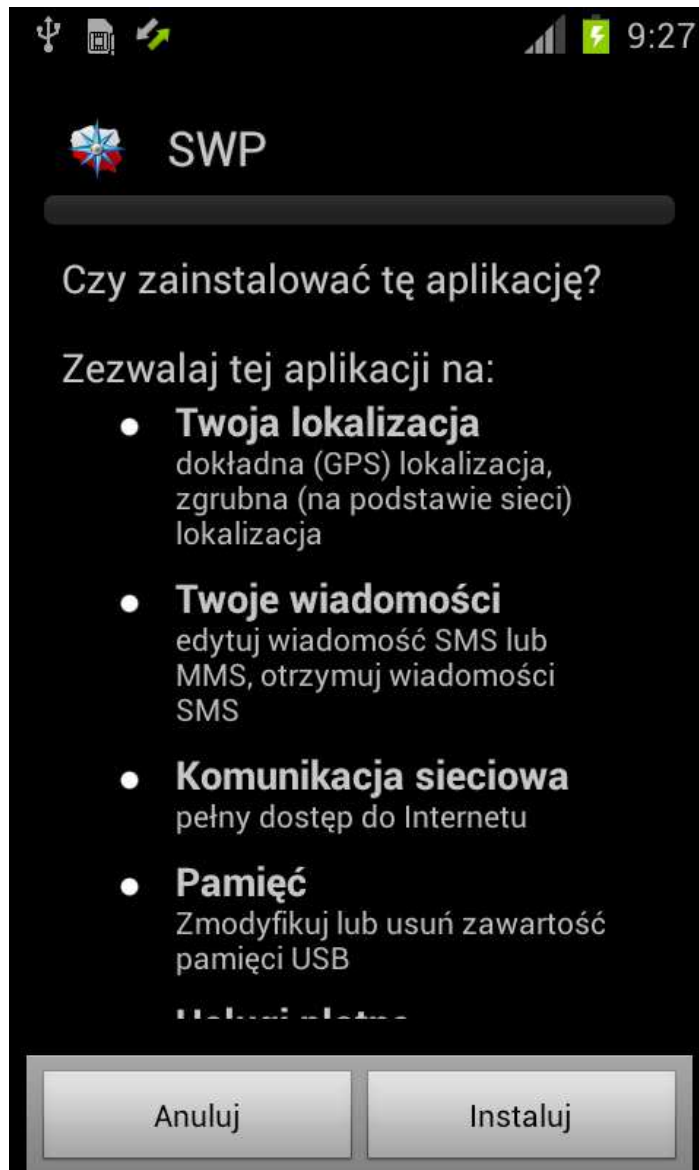
Jeżeli wyświetlony zostanie komunikat „**Instalowanie zablokowane**”, wejdź w „**Ustawienia**”



Zaznacz opcję „**Nieznane źródła**”



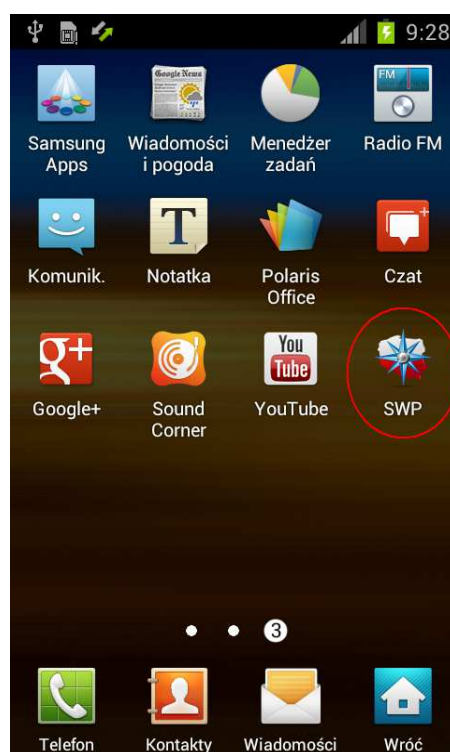
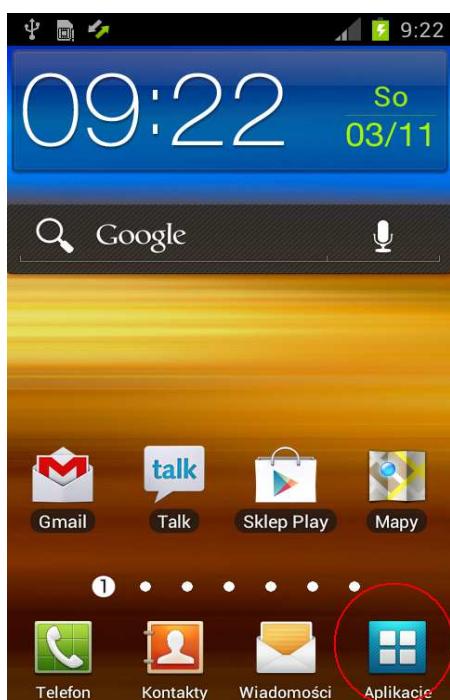
Potwierdź zamiar instalacji:



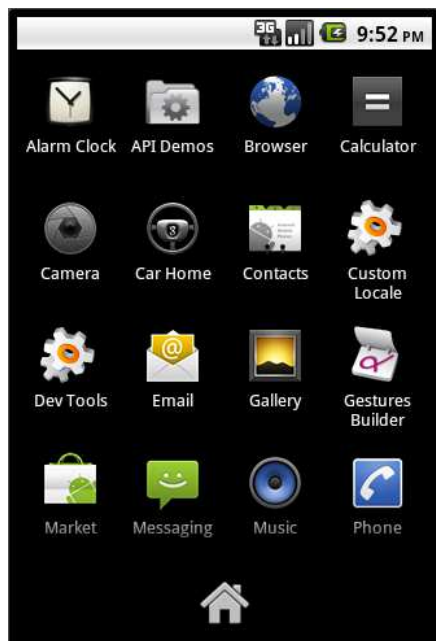
System poinformuje o prawidłowym przebiegu instalacji:



Aplikację **SWP** znajdziesz wśród innych po kliknięciu gadżetu „**Aplikacje**”

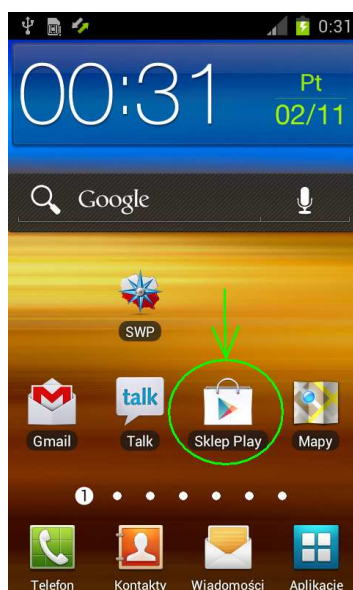


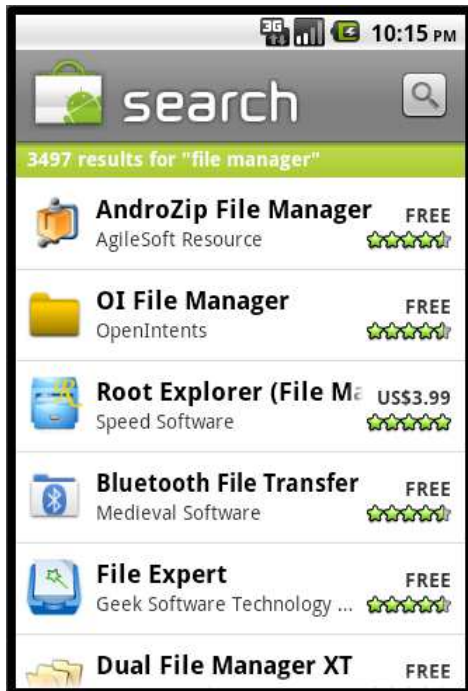
## Przykładowa instalacja na telefonie ze starszą wersją systemu Android, nie zawierającą aplikacji „Moje pliki” ani innego menedżera plików



Do zainstalowania SWP w telefonie z systemem android niezbędne jest pobranie i zainstalowanie aplikacji menedżera plików z internetowego sklepu **android market**. Może to być np. „File Expert”.

Na liście aplikacji wybrać "**Market**" albo "**Sklep Play**":

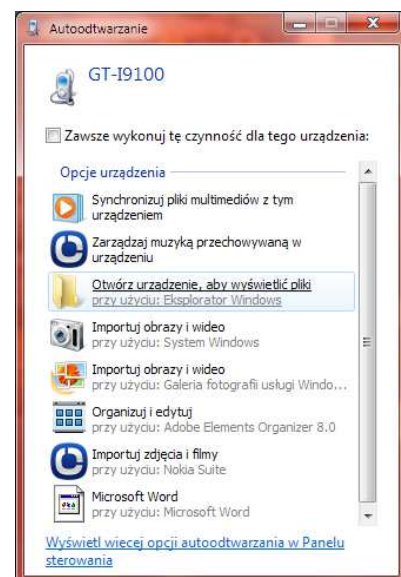




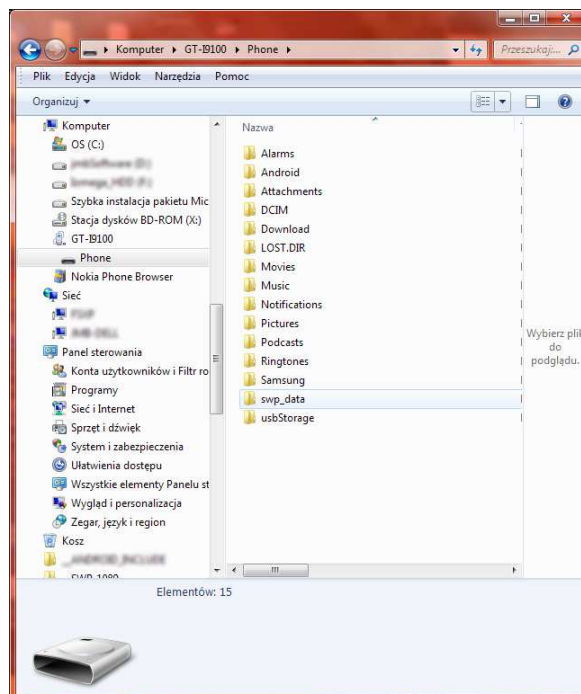
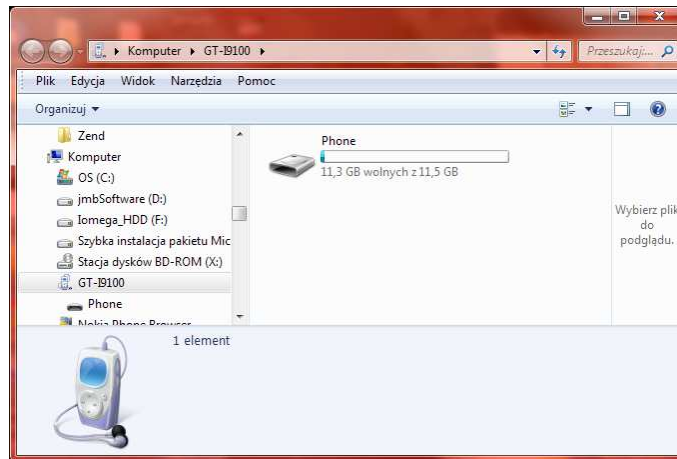
Po zalogowaniu się do sklepu i wpisaniu w pole wyszukiwania „file expert”, aplikacja pojawi się na liście programów. **File Expert** jest aplikacją bezpłatną, jej pobranie i instalacja nie wymaga podawania gdziekolwiek numeru karty płatniczej.

Po wybraniu aplikacji na liście potwierdza się chęć instalacji i po krótkim czasie oprogramowanie znajdzie się w telefonie.

- Podłączyć telefon z systemem android do komputera PC kablem USB
- W telefonie wybierz tryb pracy dysku (jeśli padnie pytanie o tryb pracy), albo wybrać opcję „Otwórz urządzenie, aby wyświetlić pliki”:



- W PC karta SD albo główna pamięć telefonu telefonu będzie widoczna jako nowy dysk
- Foldery programu można zakładać bezpośrednio w pamięci telefonu, nie musi to koniecznie być dodatkowa karta SD.



- Załóż tu folder o nazwie: **swp\_data**
- Do założonego folderu skopiuj plik: **SWP.apk**
  
- Wgraj do niego mapę: **poland.map**
- punkty adresowe: **poland.adr**
- miejscowości: **poland.lcl**

- Odłącz telefon od PC
- W telefonie znajdź i zainstaluj **swp.apk** według wcześniejszego opisu dla Samsung Galaxy SII

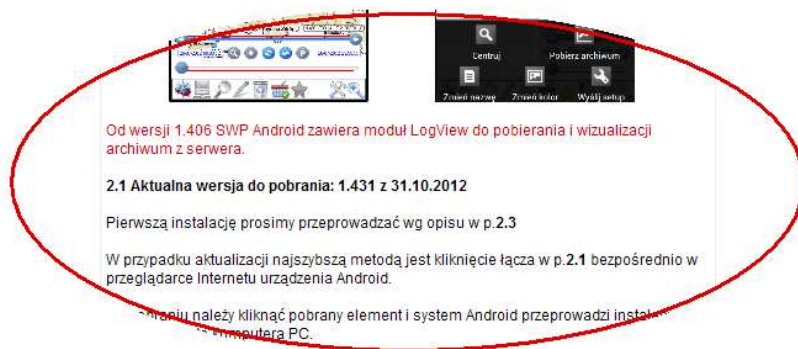
**SWP jest gotowy do pracy w systemie android.**

## Procedura aktualizacji SWP do nowszej wersji

Późniejsze wygrywanie aktualizacji ma taki sam przebieg, jak procedura opisana wyżej.

- podłącz telefon przewodem USB do komputera PC
- wybierz tryb pracy dysku, aby karta SD telefonu była widoczna w PC
- na karcie do folderu **swp\_data** skopiuj SWP.apk
- odłącz telefon od PC

Inna metoda, to wejście w przeglądarce Internetu (bezpośrednio w telefonie lub tablecie) na stronę: <http://www.jmb.pl/plikicmo.html> i kliknięcie pozycji **2.1**:



- **w przypadku problemów z dalszą częścią procedury, można w tym momencie całkowicie wyłączyć telefon i uruchomić go ponownie**